

qualità e professionalità al servizio delle aziende

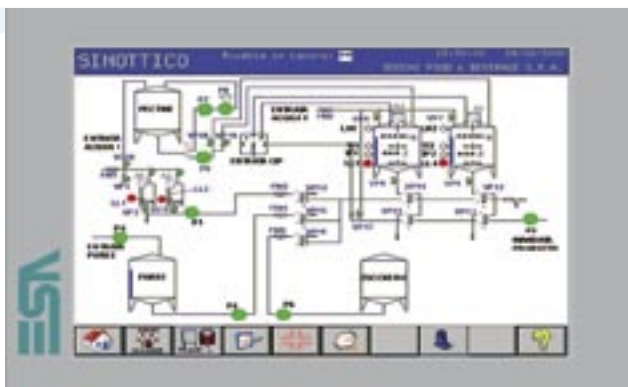


# PRISMATECH

FOOD AND BEVERAGE PLANTS



[www.salascioppi.it](http://www.salascioppi.it)



I nostri prodotti sono realizzati rispettando tutte le **normative di sicurezza** vigenti e su standard di **elevata qualità**.



### Tipologie di impianti

- **Sala sciroppi:** automatica o semiautomatica
- **Impianti di preparazione succhi di frutta:** automatici o semiautomatici
- **Impianti per la distribuzione di acqua minerale:** automatici o semiautomatici
- **Impianti per la produzione di liquidi di governo:** automatici o semiautomatici
- **Dissolutori zucchero a batch:** utilizzato per piccole e medie produzioni
- **Dissolutori zucchero in continuo:** utilizzato per grandi produzioni
- **Pastorizzatore a piastre o tubolari:** per soluzione zuccherina, sciroppo, etc...
- **Impianti C.I.P.:** automatici o semiautomatici con riscaldamento a vapore o con resistenze elettriche, per lavaggio con acqua, soda, acido e disinfettante

### L'azienda

**Primatech** è un'azienda giovane e dinamica che vanta una ventennale esperienza nella costruzione di impianti per l'industria alimentare. I settori serviti sono quelli delle **bevande alcoliche** ed **analcoliche**, dei **succhi di frutta**, dell'**acqua minerale** e dei **liquidi di governo**. L'azienda si distingue per professionalità, affidabilità e collaborazione con i clienti ed è sempre presente nella valutazione di nuove soluzioni e tecnologie per la richiesta di mercato.

Ogni progetto è realizzato tenendo sempre presente il risparmio di **acqua**, **energia elettrica** e **vapore**.



- **Unità di filtrazione:** per soluzione zuccherina, sciroppo, etc...
- **Impianti di deareazione:** per soluzione zuccherina o succhi di frutta
- **Saturatori per acqua**
- **Premix per bevande gassate:** con controllo della quantità con misuratori di portata
- **Mixer:** per il dosaggio in linea di due o più prodotti con controllo della quantità con misuratori di portata
- **Elevatori a coclea:** per il trasferimento di zuccheri e polveri
- **Serbatoi:** coibentati e non

Si eseguono inoltre **smontaggio, modifiche, aggiornamenti, ampliamenti, montaggio e automazione degli impianti sopra descritti**

## Case history

### Impianto preparazione succhi di frutta e bevande



[ Panoramica dall'alto dell'impianto ]

[ Pastorizzatore ]



### Impianto per la preparazione liquidi di governo

[ Dissolvente zucchero in continuo ]



[ Dissolvente sale e polveri ]



## Case history

### Premix



### C.I.P.

